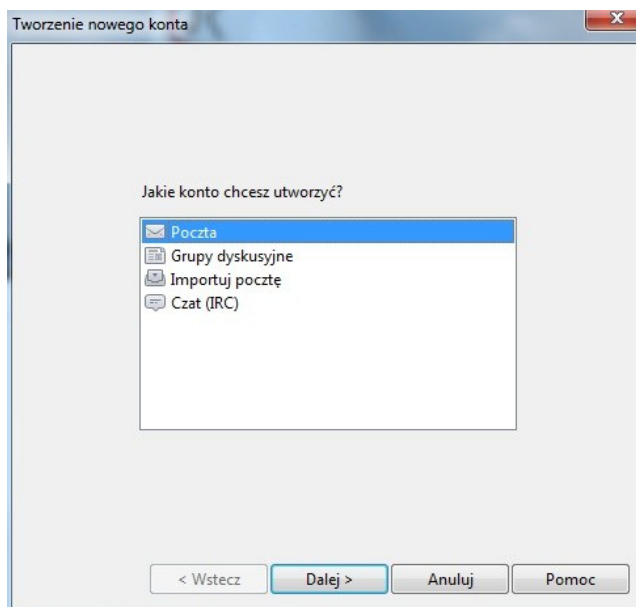


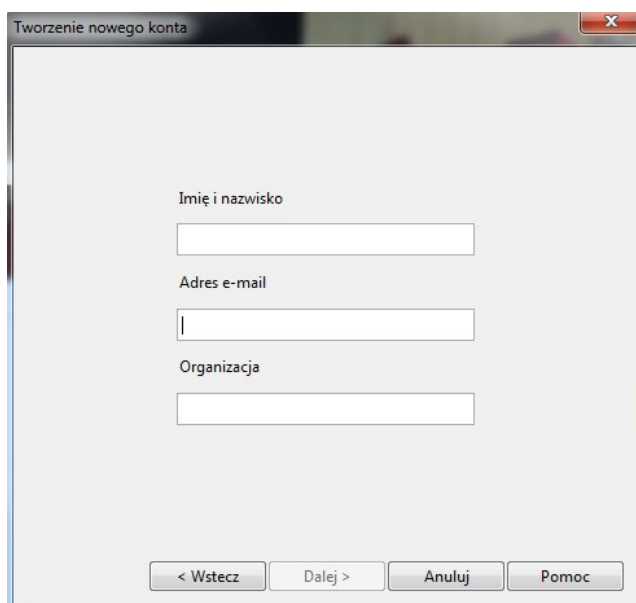
KONFIGURACJA KLIENTA POCZTOWEGO OPERA

Dodając nowe konto pocztowe do programu **Opera** należy wybrać w pierwszym kroku **typ konta** jakie chcemy utworzyć.



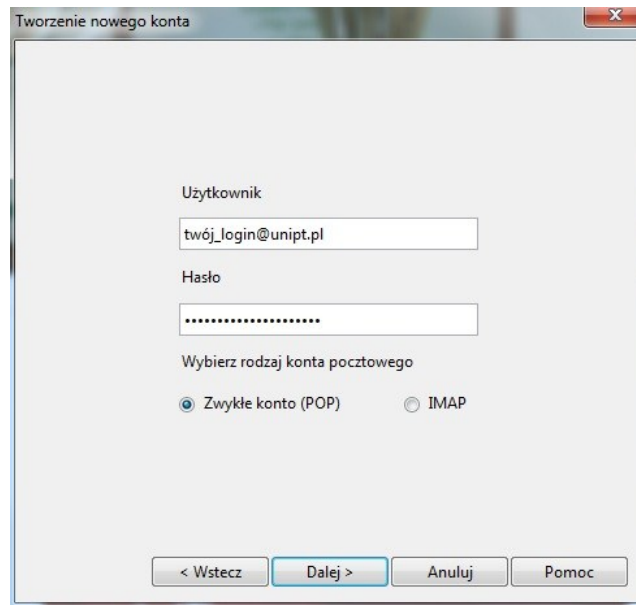
Rys.01

W drugim kroku uzupełniamy pola: **Imię i nazwisko** (nazwa jaka będzie wyświetlać się adresatom naszych wiadomości obok naszego adresu e-mail), **Adres e-mail** (pełny adres e-mail, np. j.kowalski@unipt.pl) oraz opcjonalnie pole **Organizacja**.



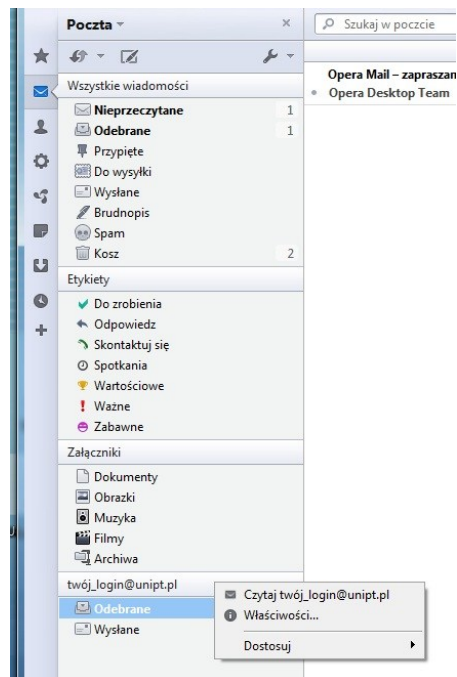
Rys.02

W kolejnym kroku wypełniamy pola: **Użytkownik** (podajemy pełny adres e-mail), **HASŁO** oraz wybieramy opcję **ZWYKŁE KONTO (POP)**



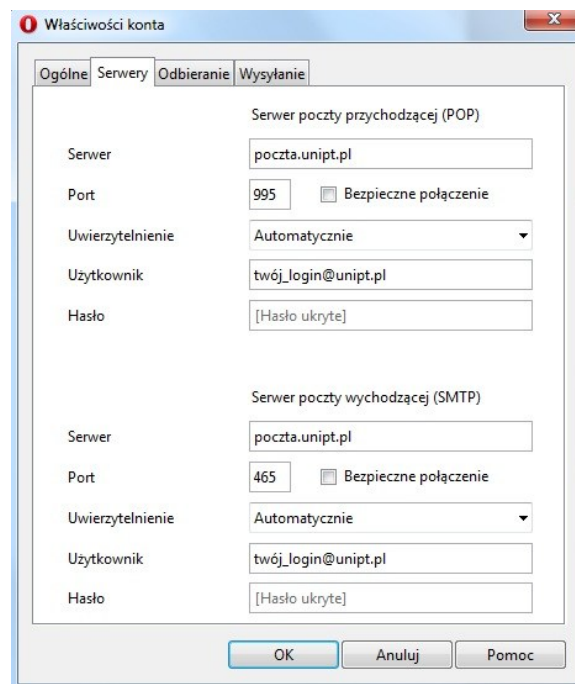
Rys.03

Po utworzeniu konta należy wejść w jego **WŁAŚCIWOŚCI**:



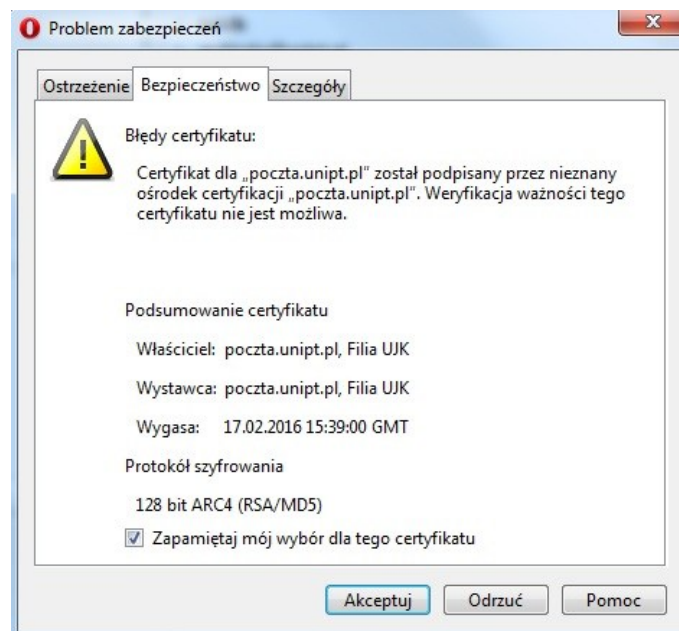
Rys.04

W oknie **WŁAŚCIWOŚCI KONTA** w zakładce **SERWERY** należy uzupełnić dane zgodnie z Rys.05.



Rys.05

Podczas pierwszego połączenia z naszym kontem pocztowym na nowych ustawieniach pojawi się komunikat o certyfikacie bezpieczeństwa, należy w zakładce **BEZPIECZEŃSTWO** zapamiętać wybór certyfikatu i go zaakceptować.



Rys.06